

**БЕЗОПАСНОСТЬ**

**Внимание:** Необходимо обеспечить пространство для нормального функционирования привода. Привод может навредить вам, так как усилие развиваемое приводом составляет 800(650) N. Возможно подключения приводов к сети с требуемыми параметрами тока и напряжения. Жёсткость конструкции и крепление кронштейнов должны обладать соответствующую несущую способность. Привод не может рассматриваться как элемент безопасности окна, приводы предназначены только для открытия/закрытия створки.

**Внимание:** Установка привода должна быть возложена на квалифицированных технических специалистов. Проверка надёжности конструкции (состояние петель, надёжность крепления и несущая способность рамы) - каждые двенадцать месяцев, а в случае специальных систем каждые шесть месяцев. Для консультаций обращайтесь в техподдержку GIESSE.

**ОПИСАНИЕ**

Привод предназначен для открывания/закрывания люков (окон). Привод имеет электродвигатель 24В, который приводит в движение «рейку», изготовленную из оцинкованной стали, сечением 12x12мм. Крепление привода гарантирует нормальную работу и размещение на конструкции. Корпус двигателя изготовлен из нейлона. Привод оснащён концевыми выключателями и имеет степень защиты IP65, с фильтром электромеханических помех.

**Технические характеристики:**

	LC и LC FIRE	
Напряжение	24В	230В
Усилие на штоке, Н	800 (для 170-230-350-550) 650 (для 750-1000)	
Ход рейки, мм	170-230-350-550-750-1000	
Параллельное подкл-ие	DUO/TRY или DUO FIRE	
Скорость хода, мм/с	8 (без нагрузки)	
	6,5 (с нагрузкой)	
Сила тока, А	0,9	0,09
Мощность, Вт	22	21
Степень защиты	IP65	
Режим работы	50%/50%	/5мин
Температура работы	-20°C/+70°C	
Габарит, мм	43,5x52x180+ход рейки	

	LC SPEED	
Напряжение	24В	230В
Усилие на штоке, Н	200	
Ход рейки, мм	170-230-350-550-750-1000-1150	
Параллельное подкл-ие	DUO/TRY	
Скорость хода, мм/с	30 (без нагрузки)	
	26	14
Сила тока, А	0,9	0,09
Мощность, Вт	22	21
Степень защиты	IP65	
Режим работы,	50%/50%	/5мин
Температура работы	-20°C/+70°C	
Габарит, мм	43,5x52x180+ход рейки	

**КОМПОНЕНТЫ ПРИВОДА**

Привод укомплектован универсальным креплением. Элемент крепления тела привода может перемещаться по телу привода, и может фиксироваться на теле привода в любом месте от основания. Элемент крепления штока имеет жесткое позиционирование, конструкция соединения кронштейн-рейка имеет степень свободы, для компенсации небольших перекосов.

Комплект привода состоит (рис.1):

- 1- Привод -1шт,
- 2- фиксирующая скоба в паз -2шт,
- 3- кольцо стопорное -2шт,
- 4- винт 6x10 -2шт,
- 5- контргайка -1шт,
- 6- регулировочный винт -1шт,
- 7- винт -1шт,
- 8- кронштейн рейки -1шт,
- 9- гайка со стопорным кольцом -1шт,
- 10- кронштейн привода -1шт,
- 11- регулировочная подкладка -1шт.

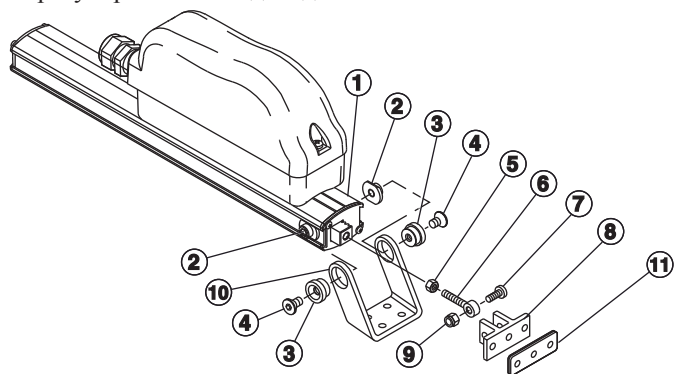


Рис.1 Комплектация приводов семейства LC

**ПОЗИЦИОНИРОВАНИЕ**

Привода LC можно крепить непосредственно на конструкции (рис.2) или с помощью вспомогательного кронштейна (рис.3) (укомплектовывается под заказ или изготавливается самостоятельно).

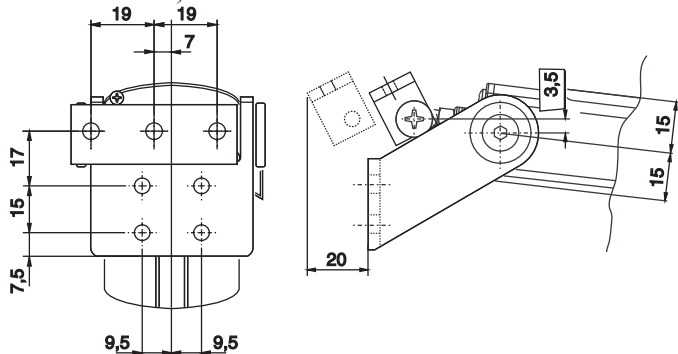


Рис.2 Крепление привода без вспомогательных элементов

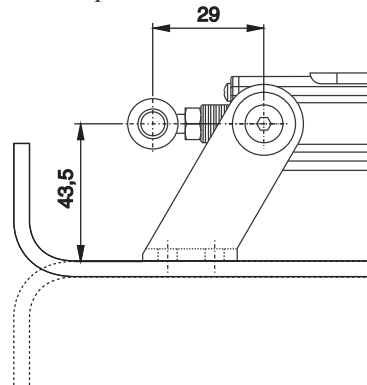


Рис.3 Крепление привода на вспомогательный кронштейн



